

Monteringsvejledning / Installation Guide

Easy2-Place™



DK

230/12V max 3,5W

- Kan monteres direkte i brandhæmmende isoleringsmaterialer.
- Skal altid tilsluttes i forbindelse med den originale driver og ledninger.
- Der skal minimum tilsluttes 2 down light til driveren
- Anførte watt-tal og spænding må ikke overskrides.
- Husk at afbryde spændingen på gruppeafbryderen.
- Foretag prøveboring i tilsvarende materiale inden opsætning.

MONTERING:

1. Hulsav-dimension: Ø55 mm.
2. Foretag huludskæringen som anført. Som alternative kan den originale påbygningsring anvendes.
3. Kablet føres ned i monteringsstedet og fastgøres på down lighten som anvist.
4. Down Lighten monteres herefter i udboringen eller i påbygningsringe.



1



3



2



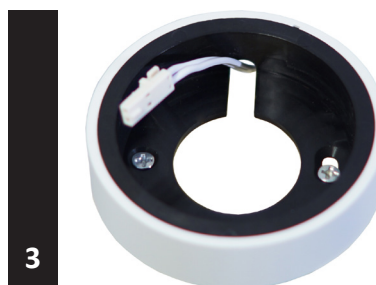
3



2



4



3



4

Vejledningen SKAL følges for opretholdelse af garantien. Ved anlæg mod damspærren skal vejledning fra denne producent følges. / Instructions MUST be followed to maintain warranty. By insets with direct contact with the vapour barrier, the instructions from the manufacturer must be followed.



4